

扉絵（ランダム表示）



扉絵詳細



元ネタ

- ・ [天空の城ラピュタ](#)
- ・ ドラゴンクエスト
- ・ Summer Days
- ・ [ポケットモンスターシリーズ](#)

出現する敵

- ・ [かまいたち](#)
- ・ [天狗](#)
- ・ 量産型[エルクウ](#)

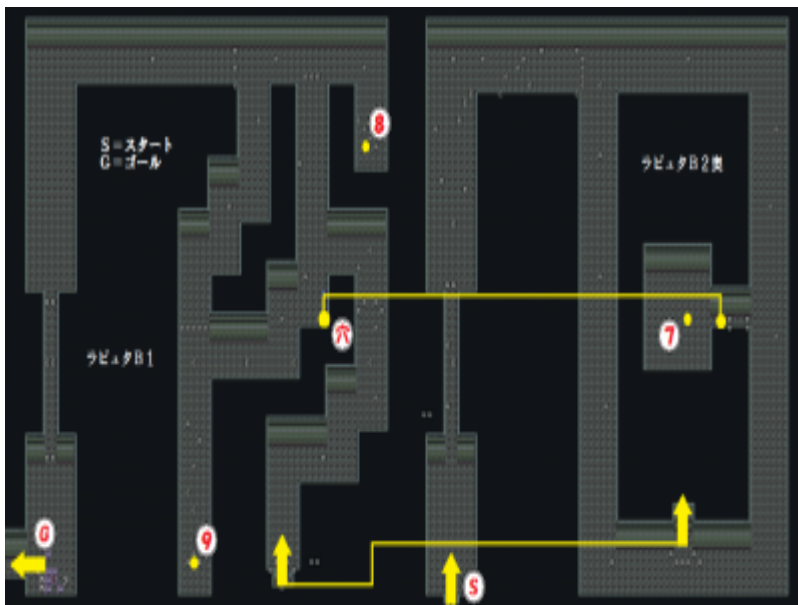
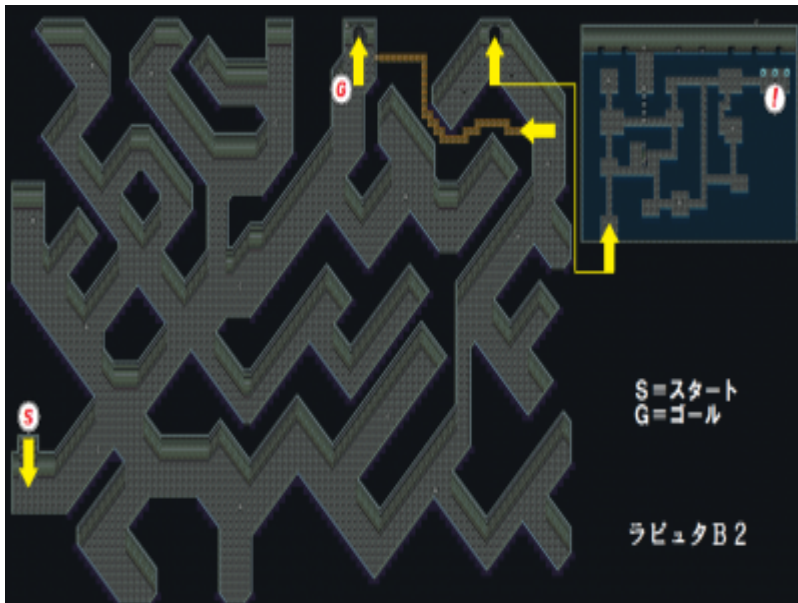
雑魚出現パターン

- ・ かまいたち×2 経験値：1760 お金：1700円（マリオパートのみ）
- ・ かまいたち&天狗 経験値：1880 お金：1850円
- ・ 天狗×2 経験値：2000 お金：2000円
- ・ かまいたち×2&天狗 経験値：2760 お金：2700円
- ・ 量産型エルクウ 経験値：2000 お金：1400円（マリオパートには出現しない）

入手可能アイテム

- ・ [テラ魚雷](#)、[レインボーブレード](#)×3
 - マリオパーティのマップ1で入手
- ・ [エキプロ化](#)
 - マリオパーティのマップ2で入手
- ・ [とかちラーメン大盛り](#)
 - マリオパーティのマップ2、魔物達が現れ始めた場所の右側
- ・ [ドーピング](#)
 - マリオパーティのマップ2、とかちラーメン大盛りのあった場所のさらに上
- ・ [カレーセット](#)×2
 - 魔理沙/アリスパーティのマップ1の個室で入手
- ・ [吹雪の書](#)、[波動の極意書](#)
 - 魔理沙/アリスパーティのマップ1の書庫で入手
- ・ [ksk](#)
 - 魔理沙/アリスパーティ開始直後にある宝箱。開始から階段状にあいた穴の間の壁が隠し通路になっている
- ・ 高級コッペパン*1
 - 魔理沙/アリスパーティ書庫を出たT字路の右側
- ・ [駐車場おでん](#)*1
 - ピコ麻呂/阿部さん/リョウ/ストーム1パーティでラピュタの崩れかかった正門（場内から入る必要がある）
- ・ [陰陽弾](#)
 - ピコ麻呂/阿部さん/リョウ/ストーム1パーティので入手（元陰陽弾があった部屋のシミから隠し通路）
- ・ [ガチムチ化](#)*1
 - ピコ麻呂/阿部さん/リョウ/ストーム1パーティので入手（元陰陽弾があった場所）
- ・ [ドーピング](#)*1、2000円、究極・至高のコッペパンセット*1
 - ハートマン/スパイダーマ/ハルヒパーティの地下2階で入手（斜め通路の部屋の左上、右下、中央の行き止まり）
- ・ [ヒテンミツルギ極意書](#)
 - ハートマン/スパイダーマ/ハルヒパーティの地下1階で入手（落とし穴に落ちる必要有り）
- ・ [真っ赤な誓い](#)、究極のコッペパン*1、食パン一斤*2
 - ハートマン/スパイダーマ/ハルヒパーティの地下1階で入手（落とし穴の部屋の中央下、右上、中央）
- ・ [モンゴリアン](#)、[死者蘇生](#)、3500円
 - 言葉/こなたパーティのマップ1で入手、3500円はスタート地点から右に行き、茂みが凹んでいる部分に隠されている。
- ・ [ksk](#)
 - 言葉/こなたパーティ、回復の魔方陣の手前の分かれ道を右に行き、行き止まり下部にある宝箱（よく見ると少しだけ宝箱が見えている）

ハルヒマップ



ポイント

今回はパーティメンバーが幾つかに別れて行動する。
(このとき、分裂するパーティーのメンバーはちゃんとその人物がそれまでいた場所に基づいている。たとえばマリオは機関室に独りでいたので序盤1人。)

マリオパーティ

序盤はお馴染みのヒゲの配管工を操作する。
少し離れた所ならジャンプで乗り越えられる。ジャンプ時の声がうるさいのはご愛嬌。
途中で貴重なアイテムがあるため、取り逃さないように。
メンバーは一人だけ。戦闘はしないように。
マップ2を抜けるとパーティチェンジ。

魔理沙/アリスパーティ

マリオが落ちた城からスタート。
2人しかいないのでやはりバトルは控えめに。
書庫には入り口前にある矢印の先の隠し通路から入れる。ここで吹雪の書を入手しよう。
こけしの暗号がある個室では、石造を魔法陣の上まで押せばおk。これで奥の部屋への扉が開く。
奥の部屋では扉の左を調べるだけで先に進む。

[ピコ麻呂/阿部さん/リョウ/ストーム1](#)パーティ

阿部さん大喜びのパーティ。しかし空気は読む。そう簡単に全滅はしないが、少々燃費が悪いのもいるので注意。このマップにも隠し通路がある。上の地図には描いてないが、[この場所](#)からまたさらに隠し通路がある。見落としやすいので注意が必要。陰陽弾を取ったら、早速ストーム1に覚えさせよう。

左から入れる個室ではパネルの位置と向きを上手く変えて先へ進む。床のレバーの番号を

とすると、[このレバー](#)はパネルを矢印どおりに動かすレバー、[このレバー](#)はパネルの矢印を変えるレバーになっている。ただしそれぞれ...

- (初期位置の) 右のパネルだけ動かない
- (初期位置の) 左のパネルだけ動かない
- (初期位置の) 真ん中のパネルだけ動かない
- (初期位置の) 右のパネルだけ方向を変えない
- (初期位置の) 左のパネルだけ方向を変えない
- (初期位置の) 真ん中のパネルだけ方向を変えない

といった特徴がある。

奥に進んで、壁のレバーを押そう。これで右の部屋の扉が開くので、今度はそちらへ進む。さっきと同様に石造を押して、スイッチの上に乗せれば先に進める。この部屋のレバーも押せば、中央の扉から進めるようになる。2階に上がったら右の部屋に入る。骸骨を踏まないように柱の裏から回り込めば進める。骸骨を踏んでしまうと扉が閉じてしまい、一旦部屋から出てやりなおすしかなくなる。そのまま外に出たら左へ行き、扉から入って奥に進むとパーティチェンジ。

[ハートマン/スパイダーマ/ハルヒ](#)パーティ

組み合わせがカオスなパーティ。「鉄拳制裁」「スパイダーストリングス」「ドロップキック」と相手の動きを封じる技を全員がもっているので戦闘は完封できる。

こちらも奥の部屋で石造を魔法陣の上まで押す必要がある(倉庫番ゲーム)。しかも石造が3つに増えている上に通路が細いため、難易度は高くなっている。真ん中手前にある石像は、入り口付近まで運んでくれば回り込んで上へ運べる。レバーを押して部屋を出たら、すぐ近くにある隠し通路で扉までのショートカットが可能。奥に進むと今度は地雷部屋。点滅する魔法陣を踏むとダメージを受けるので慎重に進もう。階段を上ったら今度は魔法陣が落とし穴になっている。ヒテンミツルギ極意書を入手するためには分かれ道の所で一度落ちる必要がある。その後は落とし穴に注意しつつアイテムを回収して先に進もう。

[言葉/こなた](#)パーティ

早速ヒテンミツルギ極意書を言葉に使おう。吹雪の書もこなたに使えるがお好みで。隠し通路の奥ではモンゴリアンと死者蘇生が入手できる。奥へ進むと言葉と世界との[一騎打ち](#)がある。

- ・ マリオ～阿部さんハーレム
- ・ カオス～最凶女子高生

<[第14話「ラピュタへ」](#)|[戻る](#) [第16話「ラピュタの崩壊」](#)>