

Housing@うおっち

(最終更新：2011年02月19日)

Housing@うおच्छとは、当サイト主催の、各鯖のいい家を見学して回るイベントです。

過去のHousing@うおच्छログ

ここでは過去に開催したHousing@うおच्छのログを、参加者の方々が様々な感想を言ってる様子のSSを交えてお送りします。

画像が多いです

- [第1回 ~大和編~ \(1\)](#) (2008/7/5 (土) 開催)
- [第1回 ~大和編~ \(2\)](#)
- [第2回 ~北斗編~ \(1\)](#) (2008/9/20 (土) 開催)
- [第2回 ~北斗編~ \(2\)](#)
- [第2回 ~北斗編~ \(3\)](#)
- [第3回 ~桜編~ \(1\)](#) (2008/11/29 (土) 開催)
- [第3回 ~桜編~ \(2\)](#)
- [第3回 ~桜編~ \(3\)](#)
- [第4回 ~飛鳥編~](#) (2009/5/9 (土) 開催)
- [第5回 ~出雲編~](#) (2010/1/16 (土) 開催)
- [第6回 ~瑞穂編~](#) (2010/6/12 (土) 開催)
- [第7回 ~倭国編~](#) (2011/2/12 (土) 開催)
- [第8回 ~無限編~](#) (2011/7/30 (土) 開催)

Housing@うおच्छに参加したい!

Housing@うおच्छは、大体2~3ヶ月ごとに開催する予定です。開催が決まったら、当サイトのトップページ、[パラリシャン](#)、[うおみん](#)、またはその他のサイト上で告知を行います。なお、それまでに行っていない和鯖で開催します。

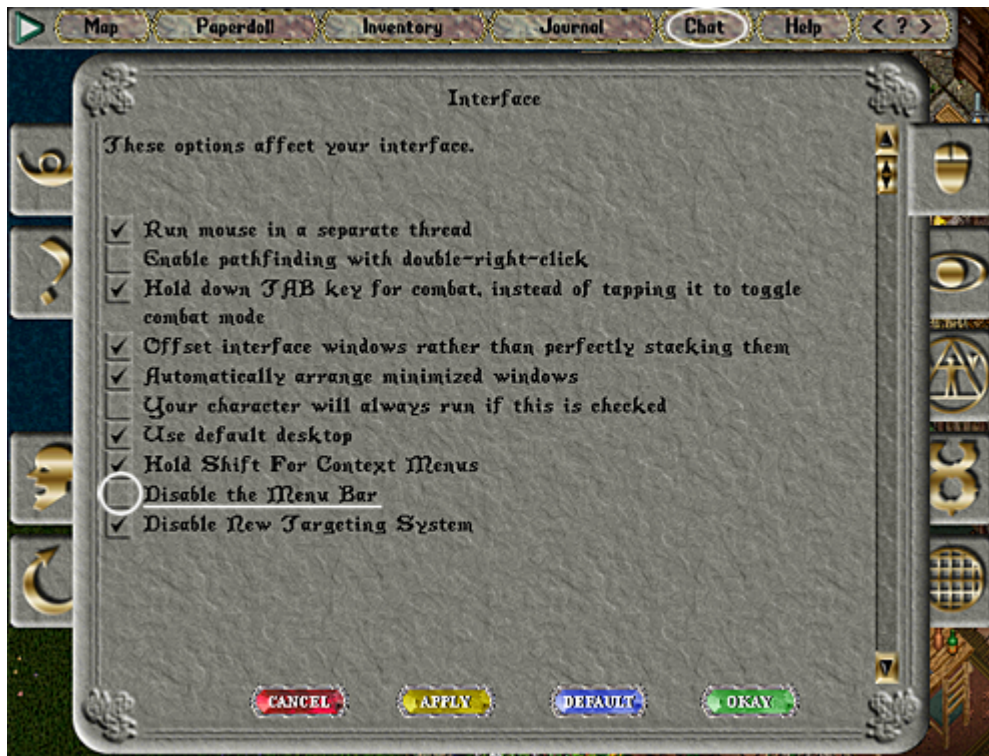
途中参加したい! & はぐれちゃった!

イベント当日は、UOチャットに「Housing@UOotch」というチャンネルを作成します。移動の途中ではぐれてしまった方は、チャットに入ってスタッフに自分のいる場所を伝えて下さい。

UOチャットを開くには、メニューバーが表示されていればそこからチャット(Chat)を選択します。メニューバーが無い場合は、オプションのマウスマークのタブをクリックし、「メニューバーを表示しない」のチェックを外して下さい。

チャットのチャンネル一覧が開くので、「Housing@うおच्छ」を選択し、「Join」で入室します。退室するときは「Leave」です。

発言する時は、頭に半角の「,」(カンマ)を付けて下さい。



Housing@うおっちに自宅に来てほしい、またはお勧めの家がある

開催する鯖が決まったら、詳細を各サイトに告知する前に、開催鯖のみ当サイトのトップページで告知します。もしお勧めのお宅がその鯖だった場合は是非教えてください！（紹介していただいた家を必ず回るとは限りません）
連絡は掲示板かうおみんでPataまで。

Housing@うおっちに協力したい（協力のお願ひ）

開催鯖在住の方に、主にカスタマイズ・内装に凝った家の紹介などをしていただけるととてもありがたいです。特に、スタッフがいい家をあまり知らない鯖があるので、そうした場合は協力者を募集することもあるかと思ひます。
どうぞよろしくお願ひいたします。

スタッフの方へ

イベントの準備・進行等についてこちらにまとめてありますので、スタッフとして参加される方は必ず目を通してください。

[Housing@うおっちのしおり](#) (Staff Only)